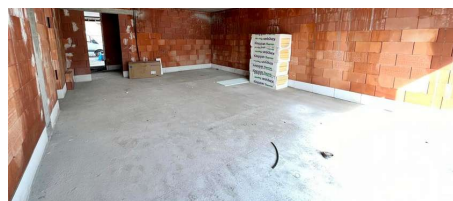


## Nieuwbouw woning

2220 Heist-op-den-Berg

Verhuurd

Ref. 4845096



## Omschrijving

Kleinschalig BEN-nieuwbouwproject bestaande uit twee zeer ruime eengezinswoningen, gelegen op een toplocatie in het centrum van Heist-op-den-Berg, met winkels, scholen en openbaar vervoer vlakbij. Een absolute toplocatie onder aan den berg.

Er worden 2 BEN-woningen gebouwd, beide voorzien van een zeer ruime tuin met prachtige terrassen en overdekte staanplaats.

Via de ruime inkomhal komen we enerzijds tot de lichtrijke leefruimte met open keuken, dewelke geniet van een prachtige lichtinval en zicht op de tuin.

Anderzijds vinden we de zeer ruime berging met voorziening voor wasmachine en droogkast.

In de hal bevindt zich verder een apart gastentoilet, alsook de trap naar de bovenverdieping.

Op de 1e verdieping vinden we de badkamer en 3 zeer ruime slaapkamers, en via een vaste trap, de toegang tot de zolderverdieping.

De zolderverdieping kan tevens nog ingedeeld worden naar extra slaapkamer(s).

De badkamer biedt plaats voor een ligbad/douche, lavabomeubel en toilet.

Beide woningen genieten standaard van warmtepomp, vloerverwarming, zonnepanelen, ventilatiesysteem D, E-peil <20 of lager (BEN), ..

De zolder kan indien gewenst nog mee afgewerkt worden mits een meerprijs.

Hier kunnen dan nogmaals 2 extra slaapkamers en een badkamer gecreëerd worden.

Aarzel dus niet en neem vandaag nog contact op voor een bezoek !

Bouwwerken zijn reeds gestart.

6% BTW mogelijk !

Voor info 0495 57 40 40 of [info@heistimmo.be](mailto:info@heistimmo.be)

---

## Overzicht

OPP.	SLPK.	PRIJS
Eengezinswoning 190m <sup>2</sup>	4	VERKOCHT
Eengezinswoning 190m <sup>2</sup>	4	VERKOCHT