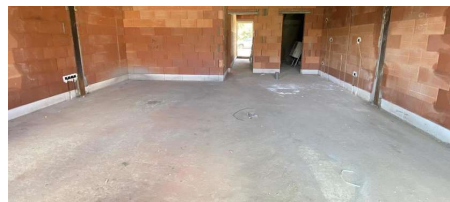


Eengezinswoning

Vanaf € 359.000

Schellendijk Lot 40, 2220 Heist-op-den-Berg

Ref. 4226388



Omschrijving

IN OPTIE

Prachtig kleinschalig project bestaande uit een nieuw te bouwen BEN-woning, rustig gelegen, doch op wandelafstand van het centrum van Heist-op-den-Berg, met scholen, winkels en openbaar vervoer vlakbij.

En dit allemaal in een rustige, kindvriendelijke wijk voor plaatselijk verkeer.

Door de unieke ligging geniet de woning van een gunstige oriëntatie en ook ten volle van de rustige en kindvriendelijke omgeving.

Standaard geniet de woning van een hoge afwerkingsgraad op vlak van materialen, alsook qua comfort en energiezuinigheid.

Er worden zonnepanelen, ventilatiesysteem, vloerverwarming met warmtepompsysteem, E-peil <20 of lager (BEN), ... standaard voorzien.

Qua indeling genieten de woning van een oppervlakte waarbij 4 slaapkamers mogelijk zijn in combinatie met 1 of 2 badkamers.

Aarzel dus niet en neem vandaag nog contact op voor plannen, lastenboek en meer informatie tijdens een vrijblijvend bezoek op kantoor of de werf.

De bouwwerken zullen beëindigd zijn tegen voorjaar 2022!

Voor info 0495 57 40 40 of tijl@heistimmo.be

Overzicht

OPP.	SLPK.	PRIJS	
Eengezinswoning 217m ²	4	IN OPTIE	€ 359.000