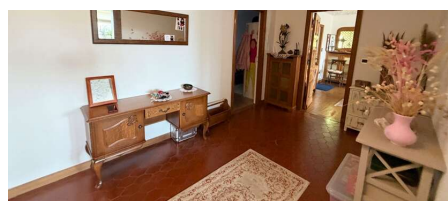


Te huur - Appartement

€ 945

Bergstraat 142 B1, 2220 Heist-op-den-Berg

Ref. 7689908



Aantal slaapkamers: 3

Aantal badkamers: 1

Beschikbaarheid: onmiddellijk

Bew. opp.: 187m²

Buurt: centraal

EPC: 108kwh/m²/j

Omschrijving

BEZOEKMOMENT DONDERDAG 21 MEI TUSSEN 18.00U - 18.30U ZONDER AFSpraak.

Uitzonderlijk ruim en groot appartement met een ideale ligging pal in het centrum van Heist-op-den-Berg met winkels, scholen en openbaar vervoer vlakbij.

Langs de gemeenschappelijke inkom komen we via de trap tot de 1ste verdieping en het appartement.

De leefruimte en zithoek genieten van een aangename lichtinval.

In de keuken zijn de nodige kasten en toestellen voorzien.

Langs de nachthal komen we tot de 3 ruime slaapkamers alsook de badkamer.

Deze is ingericht met lavabo en ligbad en voorziening voor wasmachine / droogkast.

Achteraan vinden we nog een terras.

Aan de voorzijde hebben we zicht op het cultureel centrum.

Openbaar vervoer, winkels en de bruisende Bergstraat allemaal binnen handbereik.

Gemeenschappelijke kosten 50 euro per maand.

Kom gerust langs !

Meer info 0495 57 40 40 of info@heistimmo.be

Financieel

Prijs: € 945,00/maand

Beschikbaarheid: Onmiddellijk

Gemeenschappelijke kosten: € 50,00/maand

Gebouw

Bewoonbare oppervlakte: 187,00 m²

Aantal gevels: 2

Staat: Goede staat

Comfort

Gemeubeld: Nee

Lift: Nee

Energie

EPC score: 108 kWh/m²/jaar

EPC code: 2023215-0003075708-RES-1

Verwarming: Individueel

Ligging

Buurt: Centraal, residentiële wijk

School nabij: Ja

Winkels nabij: Ja

Openbaar vervoer nabij: Ja

Station nabij: Ja

Sportcentrum nabij: Ja

Indeling

Keuken: Ja

Toiletten: 1

Technieken

Elektriciteit: Ja

Telefoonbekabeling: Ja

Parking

Garage: 0