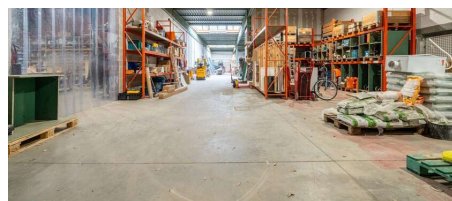
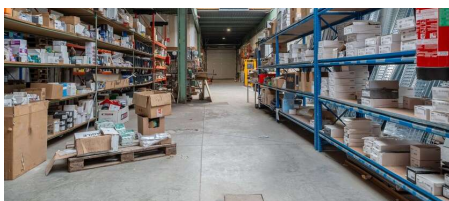
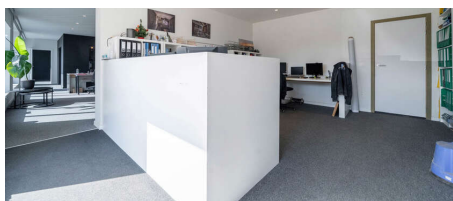


Te koop - Bedrijfsgebouw

€ 990.000

Industriepark B 4, 2220 Heist-op-den-Berg

Ref. 6815610  



Beschikbaarheid: vanaf akte

Bew. opp.: 868m²

Grond opp.: 868m²

Buurt: industriepark

Omschrijving

Uitermate goed gelegen magazijn / loods / atelier van maar liefst 868 m² beschikbaar in de Site Hest, gelegen op een toplocatie in het Industriepark B.

De loods is tevens voorzien van een kantoor/bureau, kitchenette en sanitair.

Op heden ingedeeld, doch helemaal aan te passen naar eigen wens zowel in de hoogte als in gebruiksgemak.

Voorzien van een automatische poort met de nodige hoogte voor grote voertuigen, alsook parkeergelegenheid is aanwezig.

Extra parkeerplaatsen buiten het gebouw zijn ook nog mogelijk indien gewenst mits een meerprijs.

Alle nutsvoorzieningen zijn aanwezig.

Het pand is vrij van gebruik bij akte en dus uitermate geschikt voor eigen gebruik of als investering/opbrengsteigendom.

Maak vrijblijvend een afspraak !

Voor info 0495 57 40 40 of info@heistimmo.be

Financieel

Prijs: € 990.000,00

Beschikbaarheid: Vanaf akte

Gebouw

Oppervlakte: 868,00 m²

Renovatiejaar: 2019

Staat: Goede staat

Energie

Elektriciteitskeuring: Ja, conform

Ligging

Buurt: Industriepark, industriële ligging

School nabij: Ja

Winkels nabij: Ja

Openbaar vervoer nabij: Ja

Station nabij: Ja

Sportcentrum nabij: Ja

Terrein

Grondoppervlakte: 868,00 m²

Technieken

Elektriciteit: Ja

Telefoonbekabeling: Ja

Stedenbouw

Bestemming: Industriegebied

Bouwvergunning: Ja

Verkavelingsvergunning: Nee

Voorkooprecht: Niet meegedeeld

Dagvaarding: Nee

Parking

Garage: 0