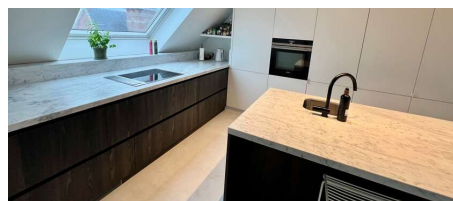


## Te huur - Dakappartement

€ 1.150

Bergstraat 105 B9, 2220 Heist-op-den-Berg

Ref. 7335827



Aantal slaapkamers: 2

Aantal badkamers: 1

Beschikbaarheid: onmiddellijk

Bew. opp.: 112m<sup>2</sup>

Buurt: residentiële wijk

EPC: 128kwh/m<sup>2</sup>/j

# Omschrijving

BEZOEKMOMENT DONDERDAG 2 JULI TUSSEN 18.00U -18.30U - ZONDER AFSpraak

Luxeus recent dakappartement gelegen in het centrum van Heist-op-den-Berg met winkel, scholen en openbaar vervoer vlakbij.

Via de gemeenschappelijke hal komen we met de lift of trap komen we tot de inkom van het appartement.

Het appartement werd volledig afgewerkt en ingericht met de nodige kwaliteitsvolle materialen.

Via de prachtige inkomhal met vestiairemogelijkheid, komen we tot de open leefruimte met zonneterrassen langs beide kanten.

Er is enorm veel lichtinval door de talrijke raampartijen en dubbele terrassen. Zo is er een volledig terras in de ochtendzon, alsook de middag-/avondzon.

De volledige uitgeruste keuken met eiland maakt de leefruimte compleet.

Vervolgens hebben we de ruime nachthal met berging, 2 ruime slaapkamers en volledig ingerichte badkamer met zowel inloopdouche als ligbad.

Kortom een opportuniteit om te wonen op de toplocatie.

Huurprijs 1150 euro per maand + 50 euro gemeenschappelijke kosten  
Mogelijkheid tot huren van parkeerplaatsen in het gebouw (100 euro per parkeerplaats)

Meer info 0495 57 40 40 of [info@heistimmo.be](mailto:info@heistimmo.be)

---

## Financieel

Prijs: € 1.150,00/maand  
Beschikbaarheid: Onmiddellijk  
Gemeenschappelijke kosten: € 50,00/maand

## Gebouw

Bewoonbare oppervlakte: 112,00 m<sup>2</sup>  
Aantal gevels: 2  
Staat: Uitstekend

## Comfort

Gemeubeld: Nee  
Parlofoon: Ja  
Videofoon: Ja  
Lift: Ja

## Energie

EPC score: 128 kWh/m<sup>2</sup>/jaar  
EPC code: 20260108-0003770512-RES-1  
Dubbele beglazing: Ja  
Ramen: Aluminium

## Ligging

Buurt: Residentiële wijk, centraal  
School nabij: Ja  
Winkels nabij: Ja  
Openbaar vervoer nabij: Ja  
Station nabij: Ja  
Sportcentrum nabij: Ja

## Terrein

Tuin: Nee  
Oriëntatie terras: Zuid  
Oriëntatie terras 1: Zuid

## Indeling

Keuken: Ja  
Douchekamers: 1  
Toiletten: 1  
Wasplaats: Ja

## Technieken

Elektriciteit: Ja

Verwarming: Individueel

Telefoonbekabeling: Ja

## **Parking**

Garage: 0